



*ЭЭГ шлемы MCScap
и аксессуары*

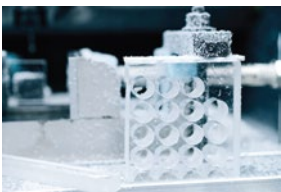
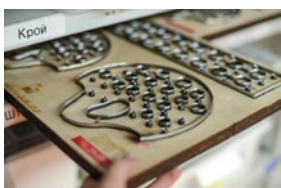
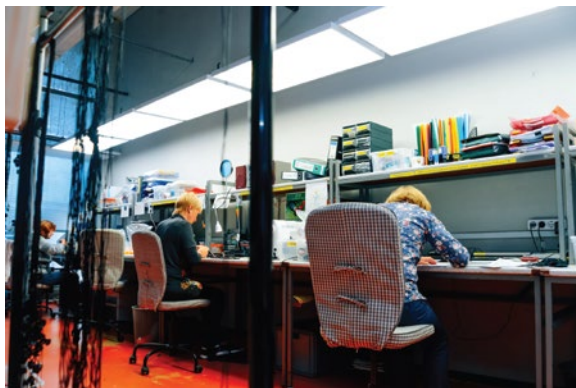
Сделано в России

Содержание

О производителе	2
Об ЭЭГ аксессуарах MCScap	3
Преимущества ЭЭГ аксессуаров MCScap	3
Схемы расположения электродов	4
Размерный ряд шлемов	4
Электродные шлемы MCScap	5
Шлем CLINIC	5
Шлем SLEEP	7
Шлем PROFESSIONAL	9
Шлем ELECTRODE SET	11
Шлем COVER	13
Шлем TETOS	14
ЭЭГ электроды и принадлежности	15
ЭЭГ электроды	15-17
Ушные электроды и фиксаторы	18
Текстильные шлемы для ЭЭГ электродов и принадлежности	19
MCScap 10-20	20
MCScap 10-20 с кольцами	20
MCScap 10-10	20
MCScap 10-10 с кольцами	21
MCScap 10-5	21
MCScap Light	21
Адаптеры электродные	22
Запасные части и принадлежности	23
Гели, паста и средства для дезинфекции	24

О производителе

С 1993 года ООО «Медицинские компьютерные системы» (МКС) специализируется в разработке и производстве высокотехнологичных медицинских изделий. Наши проекты охватывают широкий спектр диагностического и терапевтического оборудования: электрокардиографы, электроэнцефалографы, автоматические дефибрилляторы, реанимационные массажеры, ЭЭГ электроды и шлемы, приборы для биофизических исследований.



Контакты:
Зеленоград, Москва, Россия
Тел: +7 495 913 31 94
E-mail: mks@mks.ru
Internet: www.mks.ru

МКС имеет ценный опыт сертификации изделий медицинского назначения в России, получения CE в Западной Европе и одобрения от FDA в США. МКС поддерживает сертифицированную систему управления качеством согласно актуальным Российским требованиям, международным стандартам DIN EN ISO 9001, DIN EN ISO 13485, а также европейской Директиве о медицинских изделиях. Мультидисциплинарная команда инженеров и исследователей объединяет молодых сотрудников и опытных профессионалов. В компании работают эксперты, имеющие ученые степени в области биомедицинской инженерии и медицинских наук. Серийные изделия и индивидуальные решения МКС приобретаются государственными и частными медицинскими учреждениями, производителями мед. техники, исследовательскими институтами, а также фирмами из стран Европы и США. Некоторые из них — мировые лидеры в своих направлениях. Мы принимали участие в создании ряда медико-биологических приборов для космической станции МИР и Международной Космической Станции.



Преимущества ЭЭГ аксессуаров MCScap

МКС предлагает широкий ассортимент ЭЭГ шлемов и электродов для различных областей применения.



Электродные шлемы MCScap

Электродные шлемы MCScap - готовые решения для проведения ЭЭГ исследований.

Основные преимущества:

- Качественная регистрация ЭЭГ
- Простая и быстрая установка
- Комфорт пациента
- Длительный срок службы

Электроды MCScap

Основа всех электродов MCScap - высококачественные Ag/AgCl сенсоры.

Электроды Ag/AgCl популярны во всем мире благодаря:

- стабильному электрическому контакту
- низкому уровню электродного шума
- минимальной поляризации электродов
- отличной низкочастотной характеристике регистрируемой ЭЭГ

Большинство производителей электроэнцефалографов настоятельно рекомендуют использовать Ag/AgCl электроды для получения достоверного сигнала.

Сигнал ЭЭГ электрода в пластиковом корпусе имеет меньше артефактов и шумов при движении чем металлические электроды при непосредственном контакте с кожей.

ЭЭГ аксессуары MCScap Вы можете приобрести в официальном интернет-магазине www.mcscap.ru

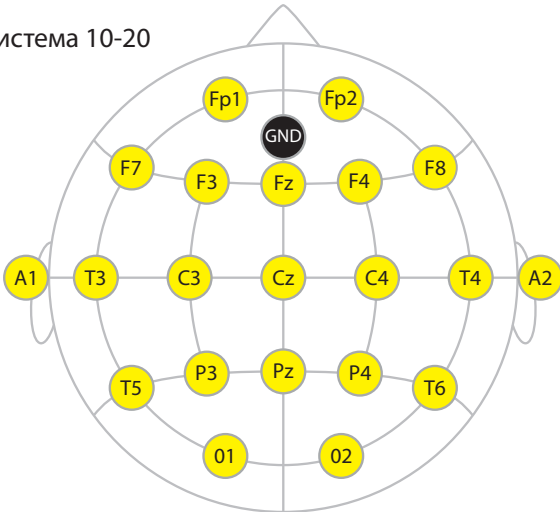


Гарантия – 12 месяцев

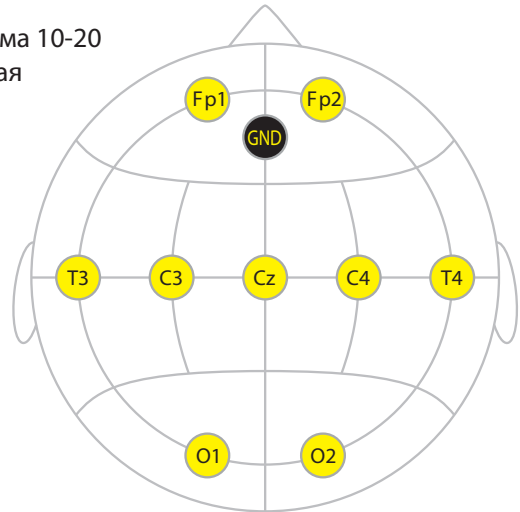
Схемы расположения электродов

ЭЭГ шлемы имеют отверстия для расположения электродов, маркированные согласно международным системам 10-20, 10-10 или 10-5.

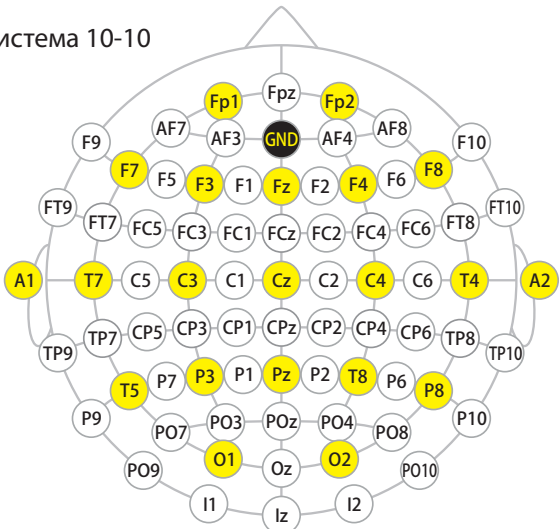
Система 10-20



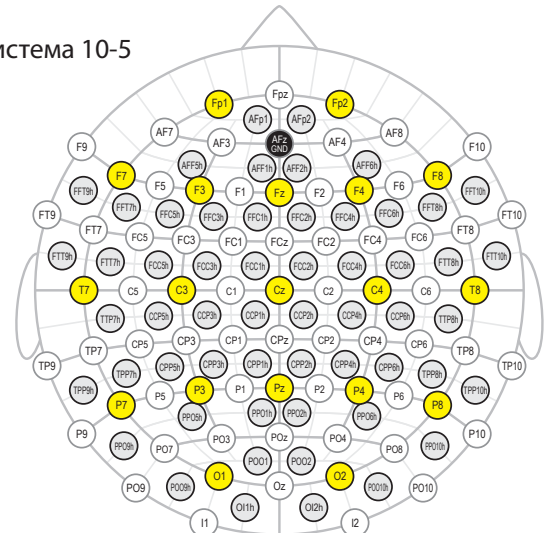
Система 10-20 детская



Система 10-10



Система 10-5



Размерный ряд шлемов MCScar

12 размеров шлемов MCScar соответствуют обхватам головы от 24 до 66 см, что даёт возможность подобрать соответствующий шлем для любого размера головы. Цвет шлема или шва помогает быстро определить нужный размер.

Размер	Обхв. головы	Цвет шлема / шва	Рекомендовано для*
XL	60-66 см	зелёный	взрослые
XL/L	57-63 см	зелёно-синий	взрослые
L	54-60 см	синий	взрослые (большинство)
L/M	51-57 см	сине-красный	подростки, взрослые
M	48-54 см	красный	дети, подростки
M/S	45-51 см	красно-жёлтый	дети до 5-ти лет
S	42-48 см	жёлтый	дети до 2-х лет
S/XS	39-45 см	жёлто-зелёный	дети до 1 года
XS	36-42 см	зелёный	дети до 4-х месяцев
Inf I	32-36 см	синий	новорождённые до 1-го месяца
Inf II	28-32 см	красный	новорождённые, недоношенные
Inf III	24-28 см	жёлтый	новорождённые, недоношенные

*согласно данным ВОЗ

Шлем CLINIC



Шлем CLINIC

Наилучшее соотношение цена/качество



Область применения:

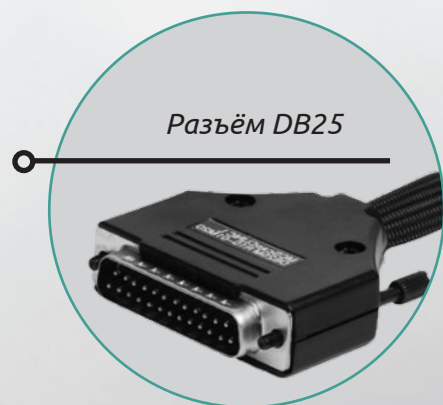
- рутинная ЭЭГ



MCScap-C

- Ag/AgCl электрод
- плотное прилегание
- отсутствие протекания геля
- комфорт пациента
- отверстие для геля
- возможность использования тампона с физ. раствором вместо ЭЭГ геля

Разъём DB25



Код заказа	Наименование	Кол-во электродов	Описание
033-1-001	CLINIC XL	20	60-66 см
033-1-002	CLINIC XL/L	20	57-63 см
033-1-003	CLINIC L	20	54-60 см
033-1-004	CLINIC L/M	20	51-57 см
033-1-005	CLINIC M	20	48-54 см
033-1-006	CLINIC M/S	20	45-51 см
033-1-007	CLINIC S	20	42-48 см
033-1-008	CLINIC S/XS	20	39-45 см
033-1-010	CLINIC 10-20, заказной	MCScap-C электрод - до 25 шт., разъем, распайка и размер шлема определяется при заказе.	

Состав комплекта: ЭЭГ шлем CLINIC, установочный комплект (гель, средство для дезинфекции, шприц, игла, щетка), руководство по эксплуатации.

Шлем SLEEP



Шлем SLEEP

Область применения:

- рутинная ЭЭГ
- ЭЭГ сна
- ТМС - ЭЭГ

Выход электродного шлейфа на макушке головы обеспечивает комфорт пациента при длительном ЭЭГ мониторинге в положении лежа и во время сна. Рекомендовано для регистрации ЭЭГ у младенцев и новорожденных.



MCScap-T

- Ag/AgCl sintered электрод
- повышенный ресурс электродов
- тонкий электрод
- макс. комфорт пациента в положении лёжа
- отверстие для геля
- доп. маркировка электродов

Разъём DB25



Код заказа	Наименование	Кол-во электродов	Описание
033-2-001	SLEEP XL	20	60-66 см
033-2-002	SLEEP XL/L	20	57-63 см
033-2-003	SLEEP L	20	54-60 см
033-2-004	SLEEP L/M	20	51-57 см
033-2-005	SLEEP M	20	48-54 см
033-2-006	SLEEP M/S	20	45-51 см
033-2-007	SLEEP S	20	42-48 см
033-2-008	SLEEP S/XS	20	39-45 см
033-2-009	SLEEP XS	20	36-42 см
033-2-010	SLEEP Inf I	20	32-36 см
033-2-011	SLEEP Inf II	20	28-32 см
033-2-012	SLEEP Inf III	20	24-28 см
033-2-013	SLEEP 10 XS	10	36-42 см
033-2-014	SLEEP 10 Inf I	10	32-36 см
033-2-015	SLEEP 10 Inf II	10	28-32 см
033-2-016	SLEEP 10 Inf III	10	24-28 см
033-2-017	SLEEP 10-20, заказной	MCScap-T электрод – до 25 шт., разъем, распайка и размер шлема определяются при заказе	

Состав комплекта: ЭЭГ шлем SLEEP, доп. фиксатор электродов (эластичный бинт), установочный комплект (гель, средство для дезинфекции, шприц, игла, щетка), руководство по эксплуатации, сумка для хранения.

Шлем PROFESSIONAL



Шлем PROFESSIONAL



Область применения:

- научно-исследовательское ЭЭГ
- ЭЭГ высокого разрешения*
- МРТ-совместимое ЭЭГ**



MCScap-NTC

- Ag/AgCl sintered электрод
- наибольшая площадь сенсора
- повышенный ресурс электродов
- плотное прилегание
- отсутствие протекания геля
- комфорт пациента
- отверстие для геля
- доп. маркировка электродов
- доп. защита кабеля

Разъём DB25



Доступно по заказу:

*Многоканальный шлем

**МРТ-совместимый шлем

(немагнитное исполнение,
с распределенным сопротивлением)

Код заказа	Наименование	Кол-во электродов	Описание
033-3-001	PROFESSIONAL XL	20	60-66 см
033-3-002	PROFESSIONAL XL/L	20	57-63 см
033-3-003	PROFESSIONAL L	20	54-60 см
033-3-004	PROFESSIONAL L/M	20	51-57 см
033-3-005	PROFESSIONAL M	20	48-54 см
033-3-006	PROFESSIONAL M/S	20	45-51 см
033-3-007	PROFESSIONAL S	20	42-48 см
033-3-009	PROFESSIONAL 10-20, заказной	MCScap-NTC электрод - до 25 шт., разъем, распайка и размер шлема определяется при заказе	

Состав комплекта: ЭЭГ шлем PROFESSIONAL, запасной электрод, установочный комплект (гель, средство для дезинфекции, шприц, игла, щетка), руководство по эксплуатации, сумка для хранения.



Шлем ELECTRODE SET

ELECTRODE SET

Универсальный комплект со съёмными электродами



Область применения:

- рутинная ЭЭГ
- научно-исследовательское ЭЭГ



- Ag/AgCl sintered электрод
- повышенный ресурс электродов
- возможность быстрой установки и извлечения
- лёгкая замена повреждённого электрода
- отверстие для геля
- ярлыки для самостоятельной маркировки электродов

Разъём TouchProof

1,5 mm

Артикул	Наименование	Состав комплекта
033-4-001	ELECTRODE SET-26	MCScap-E электрод - 26 шт., MCScap 10-20 шлем с кольцами* - 3 шт., MCScap-A ушные фиксаторы, ярлыки для электродов, установочный комплект, РЭ, сумка для хранения.
033-4-003	ELECTRODE SET-52	MCScap-E электрод - 52 шт., MCScap 10-10 шлем с кольцами* - 3 шт., MCScap-A ушные фиксаторы, ярлыки для электродов, установочный комплект, РЭ, сумка для хранения.
033-4-004	ELECTRODE SET 10-20, заказной	Электроды - до 26 шт. (тип электрода определяется при заказе), MCScap 10-20 шлем* - 3 шт., MCScap-AT ушные фиксаторы, ярлыки для электродов, установочный комплект, РЭ.

* размеры определяются при заказе

MCScap COVER

Защитный фиксатор для ЭЭГ шлемов MCScap

Отверстие для выхода
кабеля у шлемов SLEEP



Многоразовый шлем из эластичного сетчатого материала с отверстием на макушке и двухсторонней липучкой для подбородника или нагрудного ремня.

- Дополнительная фиксация ЭЭГ шлема MCScap
- Обеспечение лучшего прилегания электродов
- Защита проводов с электродами от внешних факторов

Рекомендуем подбирать фиксатор MCScap cover того же размера что и электродный шлем MCScap. Для шлемов с кольцами возможно использовать MCScap cover на полразмера больше.

Артикул	Наименование	Размер
003-0-272	MCScap cover XL	60-66 см
003-0-273	MCScap cover XL/L	57-63 см
003-0-274	MCScap cover L	54-60 см
003-0-275	MCScap cover L/M	51-57 см
003-0-276	MCScap cover M	48-54 см
003-0-277	MCScap cover M/S	45-51 см
003-0-278	MCScap cover S	42-48 см
003-0-279	MCScap cover S/XS	39-45 см
003-0-280	MCScap cover XS	36-42 см

MCScap TETOS

Эластичная повязка на голову с электродами транскраниальной электростимуляции (TDCs, TACs) и регистрации ЭЭГ



Электрод для tES/EEG

Артикул	Наименование	Размер
005-0-070	TETOS-7 tES/EEG-L	Эластичная повязка с 7-ю Ag/AgCl сменными электродами tES/EEG-L для tES/EEG. Взрослый размер.
005-0-071	TETOS-7 tES/EEG-S	Эластичная повязка с 7-ю Ag/AgCl сменными электродами tES/EEG-S для tES/EEG. Детский размер.
005-0-072	10 tES/EEG-L	10 шт. Ag/AgCl электродов для tES/EEG. Активная область 25 x 40 мм.
005-0-073	10 tES/EEG-S	10 шт. Ag/AgCl электродов для tES/EEG. Активная область 16 x 21 мм.
005-0-074	TETOS-L	Эластичная повязка для установки сменных электродов tES/EEG-L. Взрослый размер.
005-0-075	TETOS-S	Эластичная повязка для установки сменных электродов tES/EEG-S. Детский размер.
081-0-120	Кабель с кнопочным соединением	Кабель с разъёмами типа Touchproof «гнездо» 1,5 мм и Snap («кнопка») «гнездо» 4 мм, длиной 1 м.

ЭЭГ электроды и принадлежности

Многоразовые пассивные электроды с высококачественными Ag/AgCl и Ag/AgCl sintered сенсорами гарантируют минимальную поляризацию и долговременную стабильность сигнала.

Все электроды предназначены для совместного использования с текстильными шлемами MCScar. Электроды могут иметь разъём типа TouchProof или быть предустановлены в электродный шлем с общим разъёмом. В электродах предусмотрено отверстие для добавления электропроводящего геля.

Типы сенсоров:



MCScar-E



Сенсор: Ag/AgCl sintered

Форма: точечный электрод

Преимущества:

- быстрые установка/извлечение электродов для очистки и дезинфекции
- удобная подготовка кожи пациента к обследованию

Область применения: рутинная ЭЭГ, научно-исследовательское ЭЭГ.
Предназначен только для текстильных шлемов с фиксирующими кольцами.

MCScar-T



Сенсор: Ag/AgCl sintered

Форма: тонкий чашечный электрод

Преимущества:

- максимальный комфорт пациента в положении лежа
- комфорт пациента в течение длительного ЭЭГ мониторинга
- безопасен для ЭЭГ исследования новорожденных
- предпочтителен для проведения комбинированных ТМС-ЭЭГ исследований
- возможность использования с электропроводящей пастой

Область применения: рутинная ЭЭГ, ЭЭГ сна, научно-исследовательское ЭЭГ, HD ЭЭГ, ТМС – ЭЭГ

MCScar-C



Сенсор: Ag/AgCl

Форма: чашечный электрод с широкой юбкой

Преимущества:

- комфорт пациента на протяжении всего ЭЭГ исследования
- плотное прилегание к голове пациента
- юбка не позволяет гелю вытекать из корпуса электрода
- возможность использования тампона с физ. раствором вместо геля

Область применения: рутинная ЭЭГ.

MCScap-TC



Сенсор: Ag/AgCl

Форма: чашечный электрод

Преимущества:

- комфорт пациента в течение длительного ЭЭГ мониторинга
- возможность использования с электропроводящей пастой

Область применения: рутинная ЭЭГ

MCScap-NTC



Сенсор: Ag/AgCl sintered

Форма: чашечный электрод с широкой юбкой

Преимущества:

- комфорт пациента на протяжении всего ЭЭГ исследования
- плотное прилегание к голове пациента
- юбка не позволяет гелю вытекать из корпуса электрода
- наибольшая контактная площадь Ag/AgCl sintered сенсора
- повышенный ресурс электрода

Область применения: рутинная ЭЭГ, научно-исследовательское ЭЭГ.

MCScap-NT



Сенсор: Ag/AgCl sintered

Форма: чашечный электрод

Преимущества:

- комфорт пациента в течение длительного ЭЭГ мониторинга
- наибольшая контактная площадь Ag/AgCl sintered сенсора
- повышенный ресурс электрода
- возможность использования с электропроводящей пастой

Область применения: рутинная ЭЭГ, научно-исследовательское ЭЭГ, HD ЭЭГ, MR-совместимое ЭЭГ.

MCScap-NTH



Сенсор: Ag/AgCl sintered

Форма: высокий чашечный электрод

Преимущества:

- обеспечивает плотный контакт с кожей пациента в условиях густых волос
- более легкая установка/извлечение электродов в/из текстильного шлема
- наибольшая контактная площадь Ag/AgCl sintered сенсора
- повышенный ресурс электрода

Область применения: рутинная ЭЭГ, научно-исследовательское ЭЭГ, HD ЭЭГ, MR-совместимое ЭЭГ.

**MR-совместимые электроды доступны по заказу*

MCScap-CS22



Сенсор: Ag/AgCl

Форма: большой чашечный электрод с диаметром – 22 мм и площадью 3.8 см в кв

Преимущества:

- подходит для транскраниальной электростимуляции (tDCs / tACs) и ЭЭГ
- совместим с текстильными шлемами MCScap
- возможно использование с электропроводящим гелем или со спонжами с физ.раствором

Область применения: tDCs / tACs, рутинная ЭЭГ, научно-исследовательское ЭЭГ.

Спонжи



TouchProof 1.5 mm



Артикул	Наименование	Материал	Connector	Длина кабеля
003-0-101	MCScap-E электрод	Ag/AgCl sintered	TouchProof 1.5 mm	1.2 m
003-0-102	MCScap-T электрод	Ag/AgCl sintered	TouchProof 1.5 mm	1.2 m
003-0-106	MCScap-C электрод	Ag/AgCl	TouchProof 1.5 mm	1.2 m
003-0-115	MCScap-TC электрод	Ag/AgCl	TouchProof 1.5 mm	1.2 m
003-0-103	MCScap-NT электрод	Ag/AgCl sintered	TouchProof 1.5 mm	1.2 m
003-0-104	MCScap-NTC электрод	Ag/AgCl sintered	TouchProof 1.5 mm	1.2 m
003-0-105	MCScap-NTH электрод	Ag/AgCl sintered	TouchProof 1.5 mm	1.2 m
003-0-107	MCScap-CS22 электрод	Ag/AgCl	TouchProof 1.5 mm	1.2 m

Комплект ушных электродов

ELECTRODE SET



Комплект ушных электродов

SLEEP



Комплект ушных электродов

PROFESSIONAL



Комплект ушных электродов

CLINIC



Фиксатор ушной

MCScap-A



Фиксатор ушной

MCScap-AT



Комплект крепежный

MCScap-RT-30



Код заказа	Наименование	Описание
033-0-108	Комплект ушных электродов ELECTRODE SET	- 2 электрода MCScap-E - 2 ушных фиксатора MCScap- A
033-0-109	Комплект ушных электродов SLEEP	- 2 электрода MCScap-T - 2 ушных фиксатора MCScap- AT
033-0-110	Комплект ушных электродов PROFESSIONAL	- 2 электрода MCScap-NT - 2 ушных фиксатора MCScap- AT
033-0-111	Комплект ушных электродов CLINIC	- 2 электрода MCScap-C (чашечный) - 2 ушных фиксатора MCScap- AT
033-0-112	MCScap-A фиксатор ушной	фиксатор для точечного электрода MCScap-E
033-0-113	MCScap-AT фиксатор ушной	фиксатор для тонкого и чашечного электрода MCScap-T/NT/C
033-0-114	MCScap-RT-30 комплект крепежный	1 текстильное кольцо и 5 одноразовых клеящихся колец



Текстильный шлем MCScar

Текстильные шлемы для ЭЭГ электродов

Текстильные шлемы MCScap сделаны из эластичного материала, который обеспечивает наиболее комфортное прилегание и точное положение электродов на голове без дополнительной регулировки. Большие отверстия в шлемах предусмотрены для вентиляции и обеспечения доступа к электродам.



Шлем

MCScap 10-20

Маркированный цветной текстильный шлем, система 10-20
Шлем предназначен для фиксации электродов
MCScap-C/T/NT/NTC/NTH/CS22

Код заказа	Наименование	Описание
033-0-213	MCScap 10-20 шлем XL	60-66 см
033-0-214	MCScap 10-20 шлем XL/L	57-63 см
033-0-215	MCScap 10-20 шлем L	54-60 см
033-0-216	MCScap 10-20 шлем L/M	51-57 см
033-0-217	MCScap 10-20 шлем M	48-54 см
033-0-218	MCScap 10-20 шлем M/S	45-51 см
033-0-219	MCScap 10-20 шлем S	42-48 см
033-0-220	MCScap 10-20 шлем S/XS	39-45 см
033-0-221	MCScap 10-20 шлем XS	36-42 см
033-0-222	MCScap 10-20 шлем Inf I	32-36 см
033-0-223	MCScap 10-20 шлем Inf II	28-32 см
033-0-224	MCScap 10-20 шлем Inf III	24-28 см



Шлем

с кольцами

MCScap 10-20

Маркированный текстильный шлем с кольцами для
фиксации электродов MCScap-E, система 10-20

Код заказа	Наименование	Описание
033-0-225	MCScap 10-20 шлем XL	60-66 см
033-0-226	MCScap 10-20 шлем XL/L	57-63 см
033-0-227	MCScap 10-20 шлем L	54-60 см
033-0-228	MCScap 10-20 шлем L/M	51-57 см
033-0-229	MCScap 10-20 шлем M	48-54 см
033-0-230	MCScap 10-20 шлем M/S	45-51 см
033-0-231	MCScap 10-20 шлем S	42-48 см
033-0-232	MCScap 10-20 шлем S/XS	39-45 см
033-0-233	MCScap 10-20 шлем XS	36-42 см



Шлем

MCScap 10-10

Маркированный текстильный шлем, система 10-10
Шлем предназначен для фиксации электродов
MCScap-C/T/NT/NTC/NTH/CS22

Код заказа	Наименование	Описание
033-0-234	MCScap 10-10 шлем XL	60-66 см
033-0-235	MCScap 10-10 шлем XL/L	57-63 см
033-0-236	MCScap 10-10 шлем L	54-60 см
033-0-237	MCScap 10-10 шлем L/M	51-57 см
033-0-238	MCScap 10-10 шлем M	48-54 см
033-0-239	MCScap 10-10 шлем M/S	45-51 см
033-0-240	MCScap 10-10 шлем S	42-48 см

Шлем с кольцами

MCScar 10-10



Маркированный текстильный шлем с кольцами для фиксации электродов MCScar-E, система 10-10

Код заказа	Наименование	Описание
033-0-255	MCScar 10-10 шлем XL*	● 60-66 см
033-0-256	MCScar 10-10 шлем XL/L*	● 57-63 см
033-0-257	MCScar 10-10 шлем L*	● 54-60 см
033-0-258	MCScar 10-10 шлем L/M*	● 51-57 см
033-0-259	MCScar 10-10 шлем M*	● 48-54 см
033-0-260	MCScar 10-10 шлем M/S*	● 45-51 см
033-0-261	MCScar 10-10 шлем S*	● 42-48 см

*Количество колец определяется при заказе (36, 51 или 74 шт)

Шлем

MCScar 10-5



Маркированный текстильный шлем, система 10-5
Шлем предназначен для фиксации электродов MCScar-C/T/NT/NTC/NTH/CS22

Код заказа	Наименование	Описание
033-0-264	MCScar 10-5 шлем L	● 54-60 см
033-0-265	MCScar 10-5 шлем L/M	● 51-57 см

Шлем фиксируется на голове с помощью подбородника или нагрудного пояса

MCScar

нагрудный пояс

Код заказа	Наименование
033-0-266	MCScar нагрудный пояс взрослый
033-0-267	MCScar нагрудный пояс детский
033-0-268	MCScar нагрудный пояс для новорожденных
033-0-269	MCScar подбородник взрослый
033-0-270	MCScar подбородник детский
033-0-271	MCScar подбородник для новорожденных



MCScar

подбородник



Шлем

MCScar light 10-10



Маркированный текстильный шлем, система 10-10
Шлем предназначен для фиксации электродов MCScar-C/T/NT/NTC/NTH/CS22

Код заказа	Наименование	Описание
033-0-286	MCScar light L	● 54-60 см
033-0-288	MCScar light M	● 48-54 см

Шлем фиксируется на голове с помощью резинки, без дополнительных аксессуаров.

Новинка!

Адаптеры электродные

NVX2cap

адаптер электродный



NVX2cap-24

адаптер электродный



TP2DB25

адаптер электродный



TP2DB25F

адаптер электродный



Код заказа	Наименование	Описание
033-6-001	NVX2cap адаптер электродный	для подключения до 49 электродов с разъёмом TouchProof 1.5 мм через общий разъём DB25/Kel50 к усилителю, длина кабеля 1.8 м
033-6-002	NVX2cap-24 адаптер электродный	для подключения до 25 электродов с разъёмом TouchProof 1.5 мм через общий разъём DB25 к усилителю, длина кабеля 1.8 м
033-6-003	TP2DB25 адаптер электродный	для подключения до 25 электродов с разъёмом TouchProof 1.5 мм через общий разъём DB25 к усилителю, длина кабеля 0.2 м
033-6-004	TP2DB25F адаптер электродный	для подключения шлема с общим разъёмом DB25 к усилителю через разъём TouchProof 1.5 мм, длина кабеля 0.2 м

Запасные части и Принадлежности



Фиксирующее кольцо



Ярлыки для колец



Ярлыки для электродов



Лента мерная



Шприц для геля



Игла многоразовая



Игла одноразовая



Манекен



Сумка



Щётка

Код заказа	Наименование	Описание
033-0-301	Фиксирующее кольцо	Фиксирующее кольцо - 1 шт.
033-0-302	Ярлыки для колец	Комплект ярлыков для фиксирующих колец, схема 10-20
033-0-303	Ярлыки для колец	Комплект ярлыков для фиксирующих колец, схема 10-10
033-0-304	Ярлыки для электродов	Комплект ярлыков для электродов, схема 10-20
033-0-305	Ярлыки для электродов	Комплект ярлыков для электродов, схема 10-10
033-0-306	Лента SECA	Лента измерительная SECA
033-0-307	Лента стандартная	Лента измерительная сантиметровая, стандартная
033-0-308	Шприц	Шприц для геля, 20/25 ml
033-0-310	Игла многоразовая	Многоразовая тупая игла для геля, 2,0 * 17 mm
033-0-312	Игла одноразовая стерильная, 5 шт.	Одноразовая тупая игла для геля, стер., 2,0 * 15 mm, 5 шт.
033-0-313	Игла одноразовая стерильная, 100 шт.	Одноразовая тупая игла для геля, стер., 2,0 * 15 mm, 100 шт.
033-0-314	Щеточка	Щеточка для чистки электродов
033-0-315	Сумка	Сумка для ЭЭГ принадлежностей
033-0-316	Манекен	Манекен, 1шт.

Гели, паста и средства для дезинфекции



Унискраб

Унимакс



Установочный комплект



Спрей для дезинфекции
75 мл



Спрей для дезинфекции
750 мл



Унипаста



Салфетки
для дезинфекции

Код заказа	Наименование	Описание
033-7-001	Установочный комплект	В составе: установочный комплект (гель, средство для дезинфекции, шприц, игла, щетка)
033-7-003	Унимакс	гель электродный контактный с высокой электропроводностью, 250 г
033-7-004	Унипаста	паста электродная контактная, высокопроводящая, адгезивная, 120 г
033-7-005	Салфетки для дезинфекции	60 шт
033-7-006	Спрей для дезинфекции	75 мл
033-7-007	Спрей для дезинфекции	750 мл
033-7-008	Унискраб	гель электродный контактный абразивный, 250 г



E-mail: mks@mks.ru

Сайт: www.mks.ru

Интернет-магазин: www.mcscar.ru