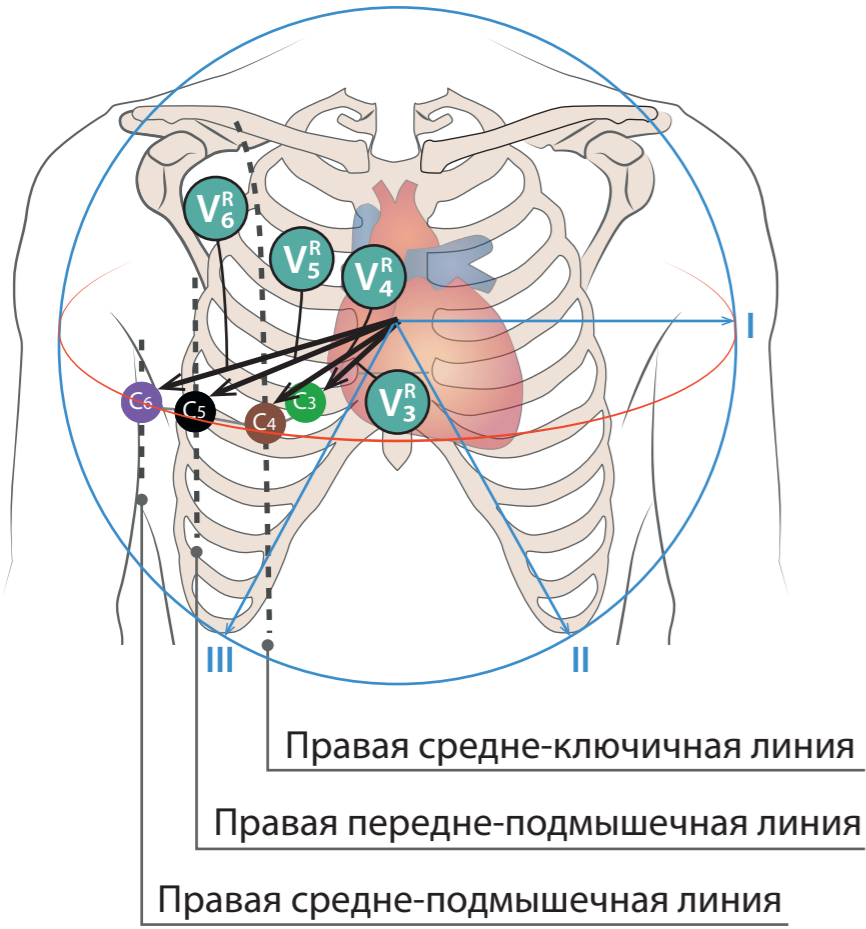


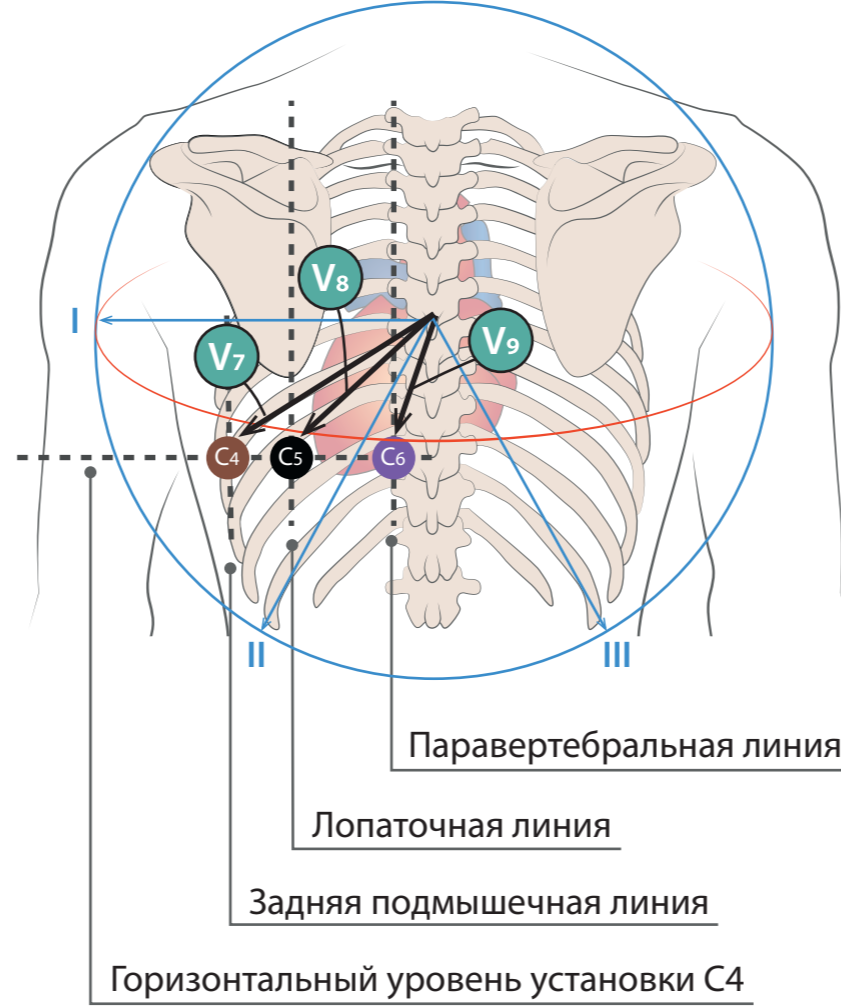
Правые грудные V_3^R V_4^R V_5^R V_6^R

- ⚠ Подозрение на инфаркт миокарда правого желудочка, включая признаки инфаркта миокарда нижней стенки левого желудочка



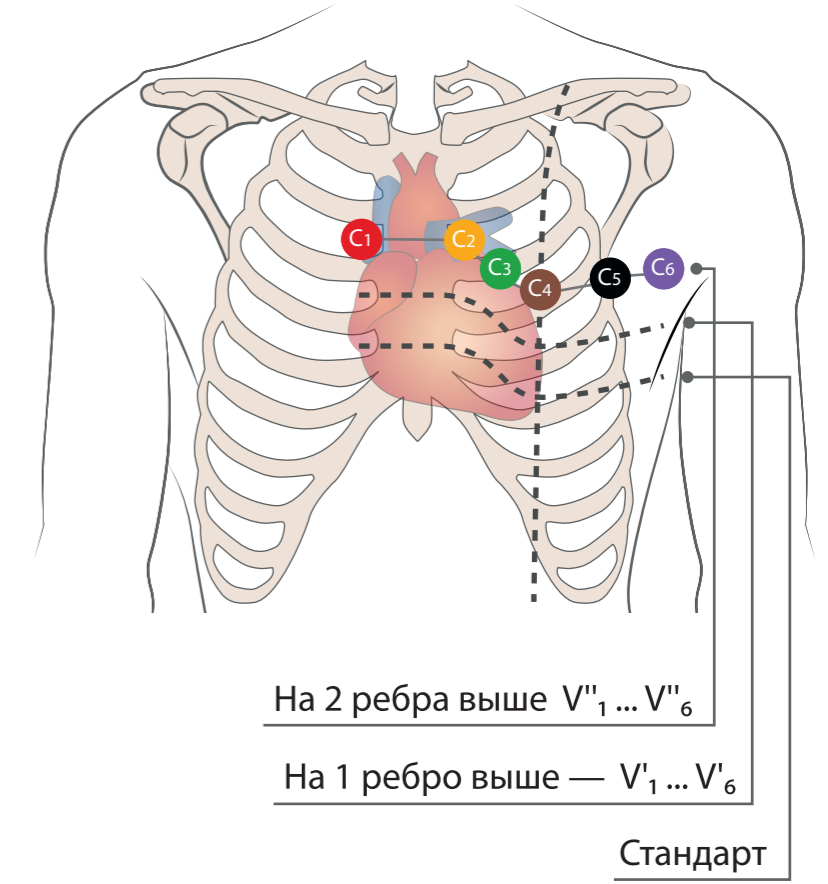
Задние грудные V_7 V_8 V_9

- ⚠ Подозрение на задне-базальный инфаркт миокарда, включая:
- элевация ST только в V_6
 - вероятная реципрокная депрессия ST в V_1 - V_3

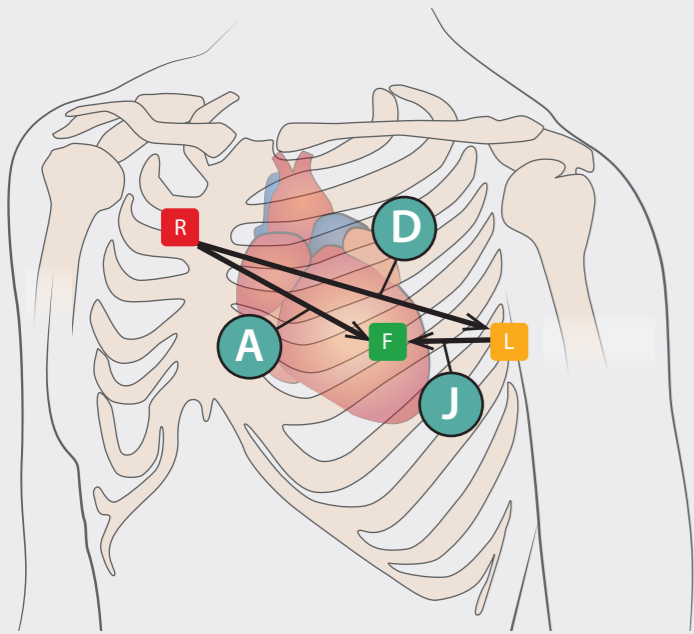


Высокие грудные V_1 - V_6 или V_1^H - V_6^H

- ⚠ Подозрение на «высокий» передне-боковой инфаркт левого желудочка
- ⚠ Поиск ЭКГ-проявлений синдрома Бругада после внезапной остановки сердца или у родственников первой линии родства

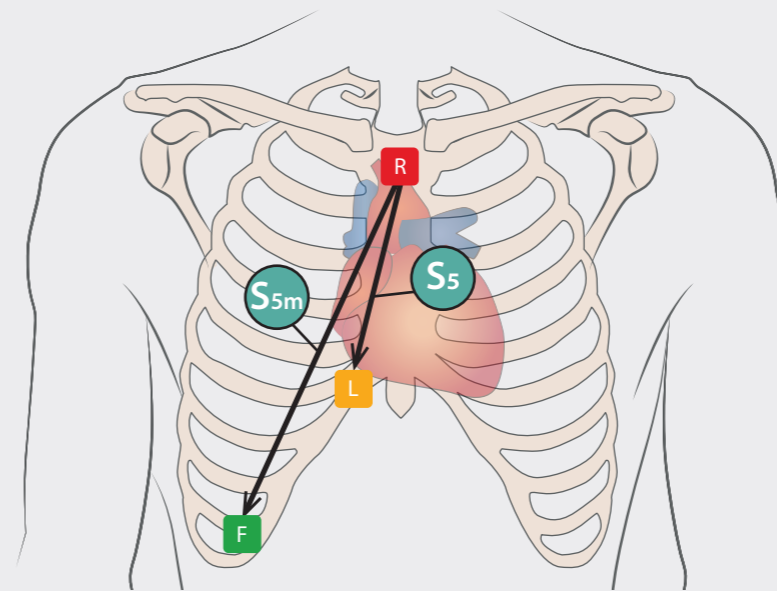


По Небу D A J



- R** Второе межреберье по правому краю грудины
- L** На горизонтальном уровне электрода F по левой задней подмышечной линии (позиция грудного электрода C7)
- F** Пятое межреберье по левой среднеключичной линии (позиция грудного электрода C4)
- N** Правая нога

Модифицированные по Льюису S_5 S_{5m}



- R** На рукоятке грудины
- L** В V межреберье справа от края грудины
- F** На край реберной дуги по правой передне-подмышечной линии
- N** Правая нога

Пищеводное отведение ЭКГ для регистрации активности предсердий

Униполярное

- Все электроды располагаются стандартно
- Дистальный пищеводный электрод подключается к входу любого грудного отведения
- Рекомендуется использовать отведение V_2
- Маркировка пищеводного отведения Oes обязательна



Биполярное (для одноканального аппарата ЭКГ)

- Проксимальный пищеводный электрод к входу **R**
- Дистальный пищеводный электрод к входу **L**
- Электроды **N** и **F** располагаются по стандарту

